

**Handläggare**

Yasaman Ghanavi

Enhetschef för detaljplan

Miljö- och samhällsbyggnadsförvaltningen

**Bilaga till tjänsteskrivelse för beslut om planbesked för  
del av fastigheten Stenvreten 5:55, utveckling av  
befintlig panncentral**

**Karta**



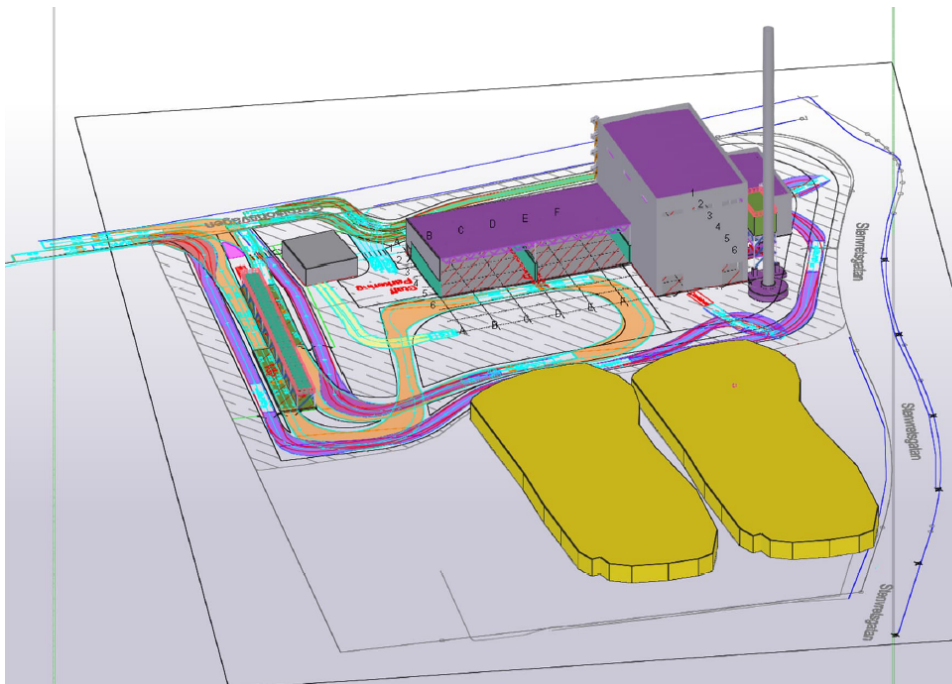
*Orienteringskarta. Fastigheten Stenvreten 5:55 är med röd heldragen linje.*

## Befintligt läge



*Befintlig anläggning inom fastigheten Stenvreten 5:55. Fastigheten Stenvreten 5:55 är markerad med röd heldragen linje.*

## 3D-modelle Stensvreten värmeverk



*3D-modell för Stensvreten värmeverk, framtagen av Sweco på beställning av Ena Energi*